

Polohový snímač



Polohový snímač sa montuje ako prídavný snímač k autoalarmu a sníma zmeny polohy auta. Po zastavení auta a zapnutí alarmu si snímač zapamätá poslednú polohu auta v akej sa zapol alarm. Ak sa auto nakloní (pri zapnutom alarme) o 1° alebo viac, snímač to vyhodnotí ako narušenie auta a spustí sa poplach.

Zapojenie snímača:

- Červený vodič** - napájanie +12V
- Čierny vodič** - kostra (keď sa zapne alarm).
NEZAPÁJAJTE NA STÁLU KOSTRU !
- Modrý vodič** - signálny (negatívny výstup 0,2s.).
Oneskorenie spustenia poplachu je 2s. .



Montáž snímača:

Najvhodnejšie je upevniť snímač v strede auta pod koberčekom. Zadná strana snímača má smerovať k prístrojovej doske alebo stredovej konzole, v horizontálnej polohe. Na uchytenie snímača použite skrutky alebo obojstrannú lepiacu pásku. Pri uchycovaní dbajte na to, aby sa snímač časom neuvoľnil. Pri nedodržaní správneho postupu montáže snímača, môže dôjsť k chybným hláseniam a falošným poplachom.

**Použitie
skrutky na
upevnenie
snímača**

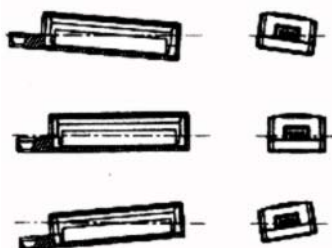


**Použitie
obojstrannej
lepiacej pásky
na upevnenie
snímača**

Maximálny sklon 10° na pravú stranu.

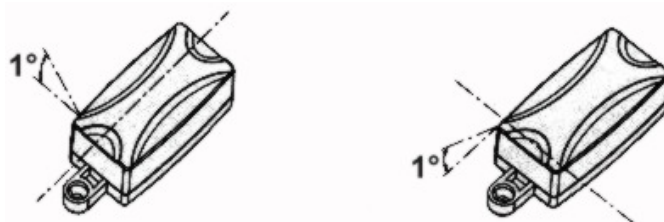
Správne upevnenie- horizontálne.

Maximálny sklon 10° na ľavú stranu.



Nastavenie snímača:

Po zapojení všetkých vodičov a upevnení snímača, zapnite alarm. Snímač sa bude behom nasledujúcich 10 sekúnd automaticky nastavovať. Počas týchto 10 sekúnd nebude snímač reagovať na žiadnu zmenu polohy, len si zapamätá sklon auta pri zapínaní alarmu. Po uplynutí 10 sekúnd bude snímač každú zmenu polohy (väčšiu ako 1°) vyhodnocovať ako poplach. Po vypnutí alarmu sa snímač resetne.



Technické údaje:

Napájanie

- 9-15 V DC

Spotreba

- 0,8mA (priemerná hodnota)

Pracovná teplota

- -40°C až $+85^\circ\text{C}$

Zameranie polohy

- na 2 body osi X. Y.

Maximálna citlivosť

- $1 + 0,5 - 0^\circ$ (predvolené výrobcom)

- $3 + 0,5 - 0^\circ$ (pomocou skrutkovača dajte dole vrchný kryt snímača a odstráňte rezistor R7 z plošného spoja – nepoškodíte pri tom plošný spoj ani ostatné súčiastky)

Uhol zameriavania

- $\pm 90^\circ$

Dĺžka trvania výstupného signálu

- 0,5 sekundy, negatívny impulz.